

MANNESMANN REXROTH	Обратный клапан, гидравлически отпираемый тип SV и SL, серия 6X			RRS 21 460/10.95
	NG 6	до 315 bar	до60 L/min	Взамен: 04.92

Особенности:

- для монтажа на плите, расположение отверстий по DIN 24 340 Form A, ISO 4401 и CETOP-RP 121 H
Монтажные плиты по каталогу RD 45 052 (отдельный заказ), см. стр. 3
- с присоединением дренажа или без него
- 4 уровня давления открытия



K4662/14
Тип SL 6 PB2-6X/...

Функционирование, конструкция, условные изображения

Клапаны типов SV и SL имеют седельную конструкцию, их запорное положение может открываться.

Клапаны предназначены для запираания нагруженной линией с целью предотвращения падения груза в случае разрушения трубопровода, а также для исключения проседания гидравлически зафиксированного исполнительного агрегата.

Основными частями клапана являются корпус (1), конус (2), пружина (3) и поршень (4).

Тип SV... (без присоединения дренажа)

Клапан свободно пропускает поток от А к В и запирает обратный поток за счет прижатия конуса (2) к седлу силой пружины и давления.

Подачей управляющего давления к присоединению X поршень (4) а с ним и конус (2) смещаются вправо и открывается проход от В к А.

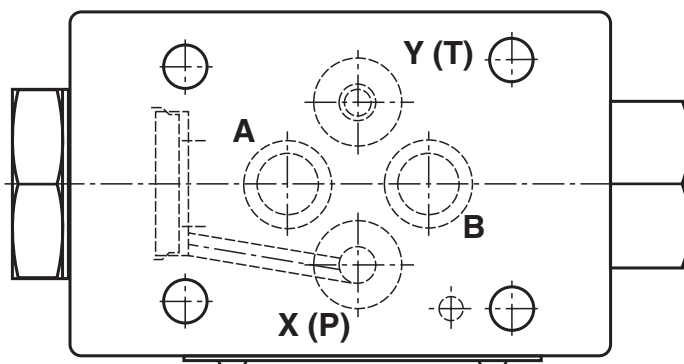
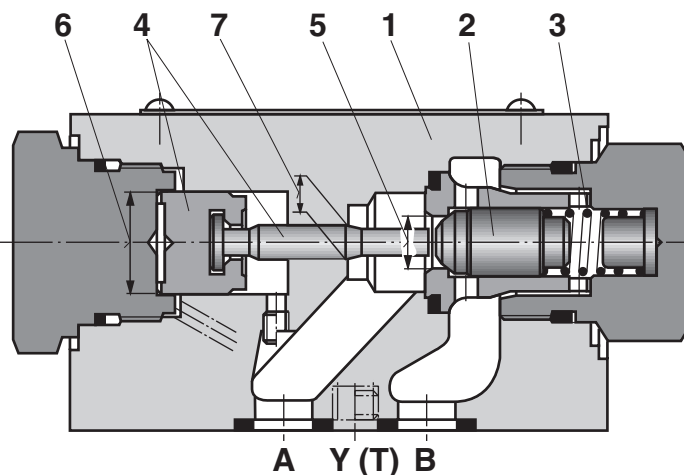
Для надежного перемещения поршня (4) необходимо обеспечить минимальное давление управления (см. стр. 2).

Дренажный выход Y заперт.

Тип SL... (с присоединением дренажа)

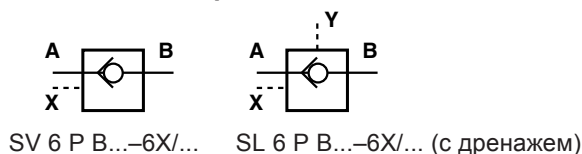
Принцип работы этого клапана подобен описанному для типа SV.

Отличие заключается в наличии дренажного присоединения Y, благодаря чему кольцевая поверхность поршня (4) отделена от канала А. Давление из канала А действует только на поверхность A₃ (7) поршня (4).



Тип SV 6 PB...-6X/...

Условные изображения



- 5 поверхность A₁
- 6 поверхность A₂
- 7 поверхность A₃

Данные для заказа

S		6	P	B	- 6X/	*
---	--	---	---	---	-------	---

Без присоединения дренажа = V
 С присоединением дренажа = L

Номинальный размер 6 = 6

Для монтажа на плите = P

Без предварительного открытия = B

Давление открытия

см. характеристики $\Delta p - q_v$

от А к В

$\left. \begin{array}{l} \\ \\ \\ \end{array} \right\} \begin{array}{l} = 1 \\ = 2 \\ = 3 \\ = 4 \end{array}$

Другие данные — в тексте

без обозн. = уплотнения NBR
 V = уплотнения FPM
 (другие уплотнения — по заказу)

⚠ Внимание!
 Следите за совместимостью уплотнений с рабочей жидкостью!

6X = серия 60 до 69
 (60 до 69: одинаковые размеры для установки и подключения)

Технические характеристики (использование при других условиях просим согласовать!)

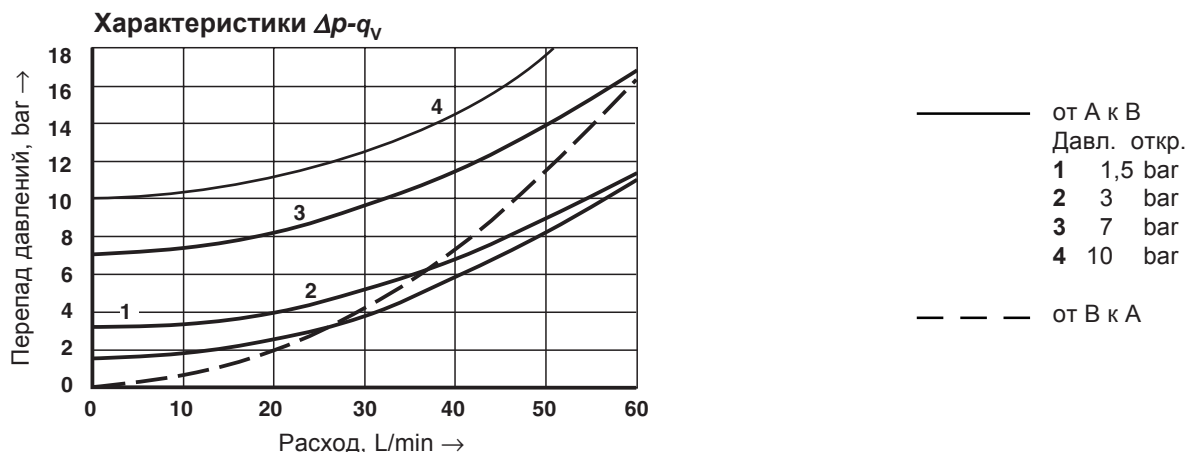
Общие

Масса	kg	ок. 0,8
Рабочее положение		любое
Направление потока		от А к В свободно, от В к А при открытии

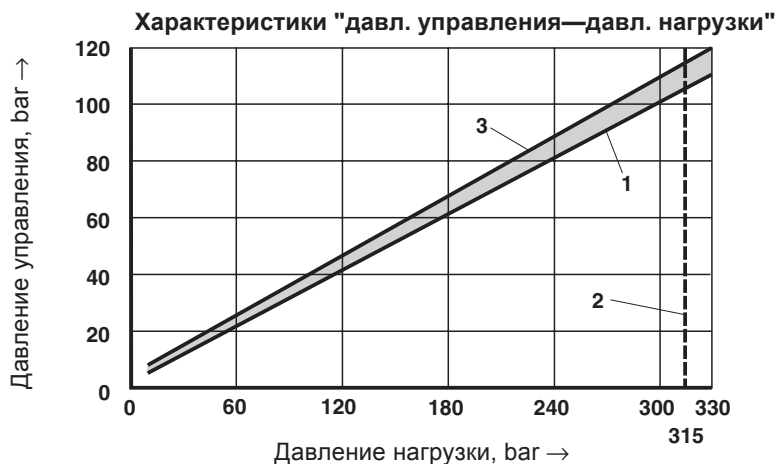
Гидравлические

Рабочее давление, max.	bar	до 315
Давление управления	bar	5 до 315
Объем для открытия – присоед. X	cm ³	0,68
– прис. Y (только тип SL)	cm ³	0,58
Поверхности управления – поверхность A ₁	cm ²	0,42
– поверхность A ₂	cm ²	1,33
(см. рис. на стр. 1) – поверхность A ₃	cm ²	0,19
Рабочая жидкость 1) применима с уплотнениями NBR- и FPM 2) применима только с уплотнениями FPM		минеральное масло (HL, HLP) по DIN 51 524 ¹⁾ ; биологически разлагаемые жидкости VDMA 24 568 (см. также RD 90 221); HETG (рапсовое масло) ¹⁾ ; HEPG (полигликоль) ²⁾ ; HEES (синтетический эфир) ²⁾ ; другие жидкости — по заказу
Температура рабочей жидкости	°C	– 30 до + 80 (с уплотнениями NBR) – 20 до + 80 (с уплотнениями FPM)
Вязкость	mm ² /s	2,8 до 500
Чистота рабочей жидкости		максимально допустимая загрязненность — класс 9 по NAS 1638. Мы рекомендуем соответствующий фильтр с коэффициентом фильтрации $\beta_{10} \geq 75$.

Характеристики (измерены при $v = 41 \text{ mm}^2/\text{s}$ и $t = 50 \text{ }^\circ\text{C}$)

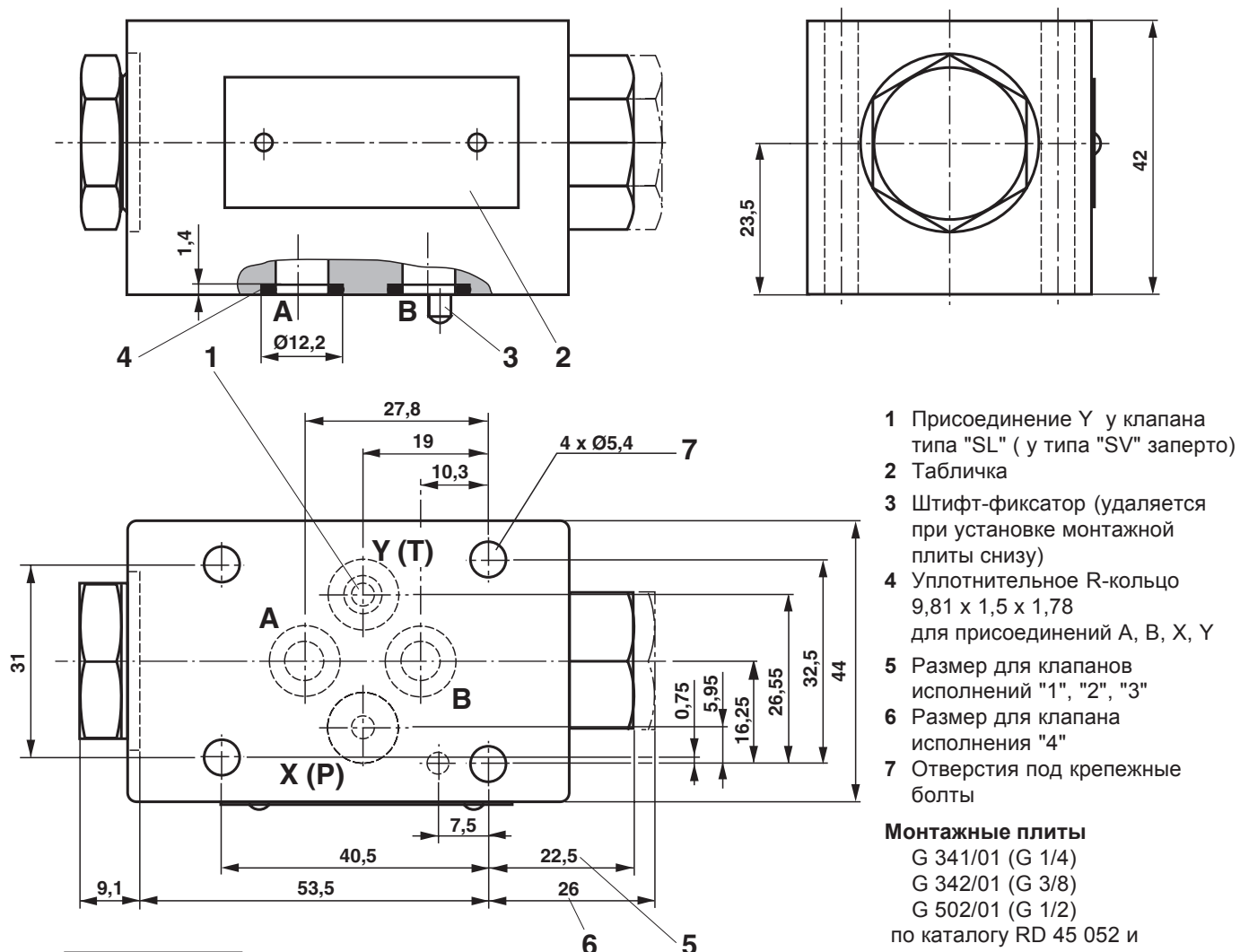


Характеристики (измерены при $v = 41 \text{ mm}^2/\text{s}$ и $t = 50 \text{ }^\circ\text{C}$)



Размеры

(в мм)



- 1 Присоединение Y у клапана типа "SL" (у типа "SV" закрыто)
- 2 Табличка
- 3 Штифт-фиксатор (удаляется при установке монтажной плиты снизу)
- 4 Уплотнительное R-кольцо 9,81 x 1,5 x 1,78 для присоединений A, B, X, Y
- 5 Размер для клапанов исполнений "1", "2", "3"
- 6 Размер для клапана исполнения "4"
- 7 Отверстия под крепежные болты

Монтажные плиты

G 341/01 (G 1/4)

G 342/01 (G 3/8)

G 502/01 (G 1/2)

по каталогу RD 45 052 и

крепежные болты

M5 x 50 DIN 912-10.9; $M_A = 8,9 \text{ Nm}$ заказываются отдельно.

Комплекты уплотнений

Материал уплотнений	Номер изделия
NBR	312446
FPM	312447

0,01/100mm

R_{max} 4

Требования к чистоте монтажной поверхности

Для заметок



Mannesmann Rexroth GmbH
D-97813 Lohr am Main
Jahnstraße 3-5 • D-97816 Lohr am Main
Telefon 0 93 52 / 18-0 • Telefax 0 93 52 / 18-10 40
Telex 6 89 418